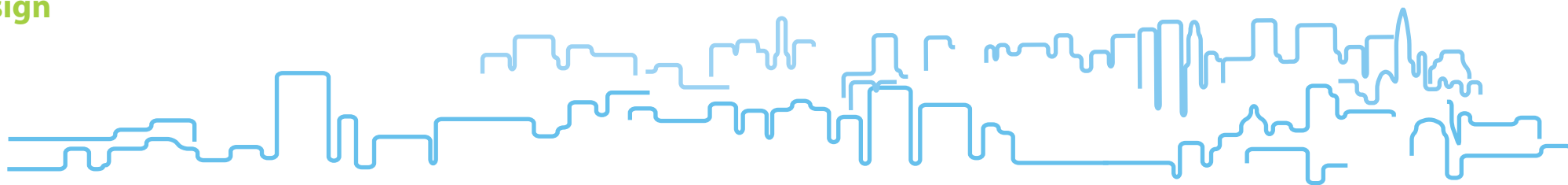


Durable
Éco-responsable
Design



Nouveau catalogue
2011



Du mobilier urbain pour demain

MOBI - Mobilier Urbain

Durabilité

Les produits conçus par MOBI ont été développés selon des critères élevés de solidité et d'utilisation à long-terme. Nous utilisons des matériaux de très haute qualité qui demandent peu d'entretien et qui sont facile à réparer. Nous offrons également un choix de matériaux de recouvrement afin de maximiser le rapport qualité-prix de vos projets.

Les produits MOBI sont conçus pour le long-terme...

Eco-responsabilité

Nous offrons des produits développés dans le plus grand respect de l'environnement. Nous procédons à une analyse de cycle de vie dans la conception de notre mobilier afin de minimiser les impacts environnementaux. Nos produits sont également en processus de certification carbo-neutre par un organisme indépendant, Planetair¹. La plupart des matériaux que nous utilisons provient du Québec, et le bois est certifié FSC². La teinture du bois est aussi reconnue pour être peu dommageable pour l'environnement.

Les produits MOBI sont respectueux de l'environnement...



Design

Nos produits sont conçus pour s'harmoniser parfaitement avec vos projets. Nous offrons du support dans l'aménagement de vos espaces. Nous pouvons concevoir une panoplie d'articles de mobilier sur mesure afin de mieux répondre à vos besoins.

Les produits MOBI s'adaptent à votre environnement...

1. www.planetair.com

2. Forest Stewardship Council

Banc ,banc avec dossier, table, panier à rebuts ... Créer votre ensemble !

- Peut-être livré auto-portant
- Possibilité d'ajouter de l'affichage sur les cotés de la table
- Longueur standard de 6', mais possibilité d'ajuster la longueur sur mesure.
- Table adaptable pour fauteuil roulant
- Appui-bras livrable en option
- Choix de couleur*

ESP-01

H18" X P18" X L72"



ESP-02

H32" X P18" X L72"



ESP-03

(table seulement)

H30" X P30" X L72"



L'aspect minimaliste de la collection Esprit lui confère une légèreté esthétique.

La structure et les embouts en acier galvanisé procurent tout de même au mobilier une solidité à toute épreuve .

Collection *Esprit*

VAN-01

H18" X P18" X L72"



VAN-02

H32" X P18" X L72"



VAN-03

H30" X P30" X L72"



VAN-04

H45" X P30" X L30"



***Nous offrons plus de 70 teintes différentes pour le bois. Nous avons donc la possibilité de choisir une teinte qui répondra à vos besoins. Contactez-nous pour plus de détail.**

Notre plastique recyclé est offert en 5 teintes classiques.

Brun

Sable

Gris

Cèdre

Vert

La collection Vantage propose un style robuste. La construction en acier galvanisé et en madrier 2" garantit une excellente durabilité.

Collection *Vantage*

- Longueur standard de 6', mais possibilité d'ajuster la longueur sur mesure.
- Table adaptable pour fauteuil roulant
- Choix de couleur pour le bois et pour le plastique recyclé*

Bancs Prince



PRI-01

H18' X P18" X L72"

Tout en rondeur, les bancs Prince sont aussi confortables qu'agréables à l'oeil.



PRI-02

H32' X P18" X L60"



STR-03

(l'ensemble)

H32' X P18" X L72"

Table Streetmob

La table Streetmob, avec ses tire-fonds en embout et ses boulons apparents, pour du mobilier d'allure industrielle.



- Livrable en cèdre québécois ou en madrier de plastique recyclé
- Longueur standard de 6', mais possibilité d'ajuster la longueur sur mesure.
- Table adaptable pour fauteuil roulant
- Choix de couleur pour le bois et pour le plastique recyclé*

PLA-02

H30" X P30" X L60"

Banc en acier avec recouvrement au choix.
Planches d'extrémités "bullnose".



LNG-02

H40" X P30" X L60"

Banc en plaque d'acier avec recouvrement au choix. Disponible avec ottoman (non-montré)



ALU-02

H40" X P30" X L60"

Banc en aluminium avec recouvrement au choix.



ALN-02

H30" X P30" X L60"

Banc en aluminium avec recouvrement au choix.



PED-03

H30" X P48" X L72"

Banc en plaque d'acier avec recouvrement au choix. Disponible avec ottoman (non-montré)



Fabrication et installation de clôture offerte en plusieurs matériaux

Nouveaux produits disponibles au printemps 2011

Matériaux

La plupart de nos produits sont offerts en différents matériaux. N'hésitez pas à demander de l'information sur les possibilités d'agencements.

Acier galvanisé



Hautement résistant, c'est le matériel de structure le plus souvent utilisé dans nos produits. Peut être peint.

Aluminium

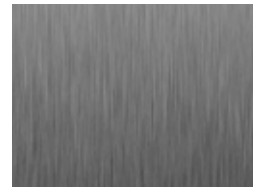
Moins solide que l'acier, mais tout aussi résistant à la corrosion, l'aluminium possède néanmoins un plus beau fini. Peut être peint.

Acier Corten



Très solide, d'une beauté inégalée. L'acier corten est traditionnellement utilisé dans des infrastructures routières et ferroviaires. On le voit également souvent dans des sculptures. Très résistant à la corrosion, il possède un fini patiné aux teintes orangées.

Acier inoxydable



Très résistant, l'acier inox donne un excellent résultat sur du mobilier extérieur.

Béton



Le béton nous permet de faire des pietements et des bases pour nos produits. Il résiste bien aux intempéries et dure plusieurs années.

Cèdre de l'est / Rouge

Le cèdre est excellent pour la construction extérieure à cause de sa résistance à l'humidité et aux insectes. Nous offrons le cèdre de l'est et le cèdre rouge de l'ouest.

Ipé

L'ipé est un bois d'Amérique du Sud aux caractéristiques quasi idéales pour une utilisation extérieure.

Plastique recyclé

Le plastique recyclé que nous utilisons est écologique et provient du Québec.



Bois torréfié

Le bois torréfié offre un fini agréable et une bonne résistance aux intempéries. Nous utilisons principalement du pin et du peuplier, mais d'autres essences sont disponibles.



Garantie limitée

Les produits de MOBI - Mobilier Urbain sont garantis pour une période de 2 ans à compter de la date de livraison. Cette garantie couvre principalement la quincaillerie et le recouvrement de bois. Le recouvrement de plastique recyclé est garanti pour une durée de 10 ans, soit celle annoncée par notre fournisseur. Le piètement ainsi que toute les autres pièces structurales d'acier galvanisé sont garantis 20 ans.

Cette garantie se limite toutefois aux défaut de fabrication. Ainsi, les bris suivants ne sont pas couverts par la présente garantie: vandalisme, actes naturels, ceux causés par une installation inadéquate et ceux résultant d'une utilisation autre que celle destinée par le produit concerné.

La garantie couvre les pièces seulement. Les frais de démantèlement, transport et manutention sont à la charge du client. La responsabilité de MOBI - Mobilier Urbain se limite au prix payé par le client pour les marchandises concernées.

Sur mesure

Si un produit répondant à vos besoin n'est pas montré dans la présente brochure, MOBI - Mobilier Urbain s'engage à vous le dessiner et le produire dans des délais raisonnables, et ce, sans frais de conception supplémentaire.





MOBI - Mobilier Urbain

164-A rue Du Carrefour, St-Antonin, G0L 2J0, Quebec

Tel: 418.866.9964 Fax: 418.816.1533

www.mobi-urbain.com